

後援：新潟県教育委員会
新潟市教育委員会
23HT0109

新潟薬科大学
Niigata University of Pharmacy and Medical and Life Sciences



～ようこそ大学の研究室へ～

KAKENHI



JAPAN SOCIETY FOR THE PROMOTION OF SCIENCE

日本学術振興会

申込受付

6/1～
7/31

参加費
無料

開催日 2023年
8/8 火・9 水

場所 新潟薬科大学 新津キャンパス

対象 小学5・6年生

定員 各日定員 24名 [定員になり次第締切のためお早めに!]

「ひらめき☆ときめきサイエンス～ようこそ大学の研究室へ～KAKENHI」*に新潟薬科大学医療技術学部臨床検査学科臨床分析化学研究室プロデュースのプログラムが今年も採択されました。理科の大好きな小学5・6年生参加を募集します！普段はなかなか入れない大学での実験や講義を通して最先端の研究に触れ、科学の面白さを体験してください。

無料送迎バスのご案内

運行日 8/8 火・8/9 水

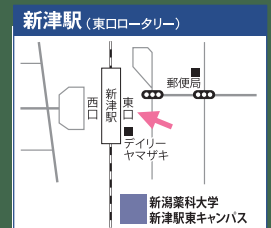
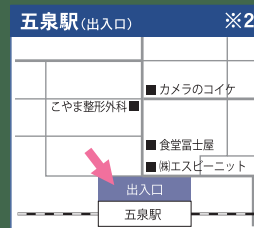
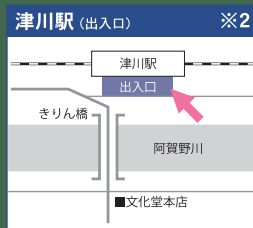
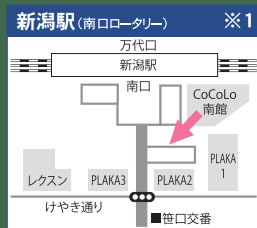
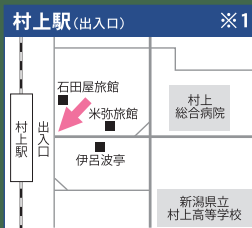
8/8(火)運行

- 村上駅(08:15発-17:20着)
- 新潟駅(09:30発-16:20着)
- 新津駅(10:10発-15:40着)

8/9(水)運行

- 津川駅(09:00発-16:50着)
- 五泉駅(09:40発-16:10着)
- 新津駅(10:10発-15:40着)

送迎場所



※1 8月8日(火)のみ運行/※2 8月9日(水)のみ運行

※「ひらめき☆ときめきサイエンス～ようこそ大学の研究室へ～KAKENHI」は、文部科学省所管独立行政法人日本学術振興会が、科学研究費助成事業(KAKENHI)によって得られた研究成果を我が国の将来を担う子どもたちに発信し、科学の楽しさを身近で感じてもらう、心の豊かさや知的創造性を育ててもらうことを目的に行う事業です。

お問い合わせ

新潟薬科大学
Niigata University of Pharmacy and Medical and Life Sciences

新潟薬科大学 新津キャンパス

〒956-8603 新潟市秋葉区東島265-1

JR新津駅からバスで9分 JR古津駅から徒歩10分

TEL 0250-25-5000

[土日祝を除く、平日9:00～17:00]

「ひらめき☆ときめきサイエンス～ようこそ大学の研究室へ～KAKENHI」

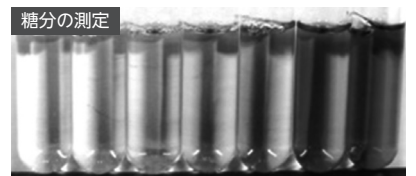
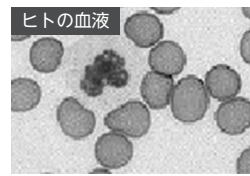
血液の中から病気を見つけよう!

お申し込みはこちら!!

右記の二次元コードより専用のWEBフォームからのお申し込みがスムーズです。ぜひご利用ください。



時間	内容(両日とも同一日程)
10:00～10:30	受付(新潟薬科大学正面玄関集合)
10:30～10:50	開講式(あいさつ、オリエンテーション、科研費の説明)
11:00～11:30	講義「血液の中から病気を見つける(講師:中川教授)」
11:40～12:15	昼食休憩(軽食、お茶)
12:15～14:30	実験説明 実験1(血液細胞の観察) 実験2(血糖測定) 研究室紹介と大学内見学
14:30～15:00	実験2のデータまとめとクッキータイム
15:00～15:25	修了式(未来博士号授与、アンケート記入)
15:30	終了



血液中(擬似サンプルを代用する)の糖分の量を調べ、糖尿病にかかっている人、ご飯を食べていない人、甘いケーキをいっぱい食べた人の糖分の量を比べることで、血液から病気を発見します。また、顕微鏡を使って血液中の白血球、赤血球を観察します。このように血液の中にあるものをはかることで、病気を見つけることを体験します。

持ち物

- マスクの着用を推奨致します。
 - 筆記用具をお持ちください。上履きは不要です。
 - 参加生徒の皆さんの昼食は、大学でご用意します。
(食物アレルギーがある方はお弁当をご持参ください。)
- ※引率の保護者の方や先生の昼食は、各自でご用意ください。

注意事項

- 新型コロナウイルス感染症の対策を行って実施します。
- 動きやすい服装でご参加ください。
- 安全のため、スニーカーでの参加をお勧めします。

昨年の様子



お問い合わせ

新潟薬科大学 入試課 〒956-8603 新潟市秋葉区東島265-1
TEL.0250-25-5000(代) FAX:0250-28-5350

